

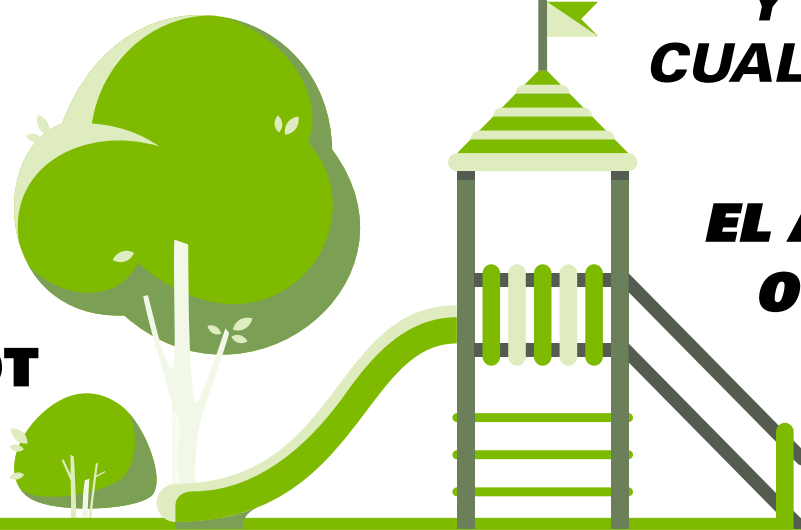
PLAY RESPONSIBLY

JUEGUE RESPONSABLEMENTE

The park will remain open as long as everyone adheres to these protocols.
Este parque permanecerá abierto mientras todos cumplan con estas reglas.

WASH AND/OR SANITIZE HANDS BEFORE, DURING AND AFTER USE OF ANY PLAYGROUND EQUIPMENT.

PLAYGROUNDS AND OTHER SURFACES ARE NOT DISINFECTED.



LAVE Y/O DESINFECTE SUS MANOS ANTES, DURANTE Y DESPUÉS DE USAR CUALQUIER EQUIPO DEL ÁREA DE JUEGOS.

EL ÁREA DE JUEGOS Y OTRAS SUPERFICIES NO ESTÁN DESINFECTADAS.

Stay home if you feel sick.

Quédese en casa si está enfermo(a).



Always bring a face covering to wear outdoors*.

Siempre traiga una cubierta facial para usar al aire libre*.

Maintain 6 feet of space from anyone not from your household.



Mantenga 6 pies (2 metros) de distancia de cualquier persona que no vive con usted.



KNOW YOUR NUMBERS!

(Colorado Public Health Order 20-28)

Playground is limited to 25 people.

Limit other group sizes to 10 people.

¡INFÓRMESE SOBRE LOS NÚMEROS!

(Orden de Salud Pública de Colorado 20-28)

No más de 25 personas en el área de juegos.

Otros grupos no deben pasar de 10 personas.

THANKS FOR YOUR COOPERATION! | ¡GRACIAS POR SU COOPERACIÓN!



**Boulder County Public Health Order 2020-03 requires individuals wear a face covering if you cannot maintain at least 6 feet of distance from others outside your household. Information and exceptions: boco.org/covid-19*

** La orden de Salud Pública del Condado de Boulder 2020-03 requiere que las personas usen una cubierta facial si no pueden mantenerse a una distancia de al menos 6 pies (2 metros) de otras personas que no viven en su hogar. Más información y detalles de excepciones: boco.org/covid-19*

BoulderParks-Rec.org

Be a Park Champ!
¡Sea un campeón del parque!
BoulderColorado.gov/Volunteer